

**Муниципальное бюджетное общеобразовательное учреждение
Ширинская средняя школа №4 имени Героя Советского Союза Алексея
Емельяновича Толмачева**

Согласовано
Зам. директора по УВР
_____/Евсеева Г.Б./
09.09.2025г

Утверждаю
Директор школы
_____/Егоркина А.А./
Приказ № 434 от 09.09.2025г

**Оценочный материал
учебного предмета
«Биология»
9 класс
(2025-2026 учебный год)**

Разработчик: Павельева О.Ю.
учитель биологии

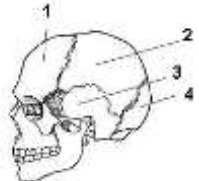
Рассмотрена и принята учителями
ШМО естественно-математических наук
Протокол №1 от 27 августа 2025 года
Руководитель ШМО естественно-
математических наук
_____/Жук Л.А./

Промежуточная аттестация по биологии за 2025-2026 учебный год (9 класс)

Часть 1. Выберите один правильный ответ

1. У человека, в отличие от других представителей класса млекопитающих,
1) зародыш развивается в матке 3) мозговой отдел черепа больше лицевого
2) имеются сальные и потовые железы 4) имеется диафрагма

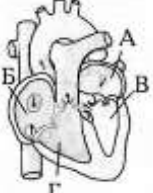
2. Какой цифрой обозначена височная кость?

	1) 1 2) 2 3) 3 4) 4
---	------------------------------

3. Какую функцию выполняют лейкоциты крови?

- 1) транспортируют газы 3) переносят питательные вещества
2) обеспечивают иммунитет 4) обеспечивают свёртываемость крови

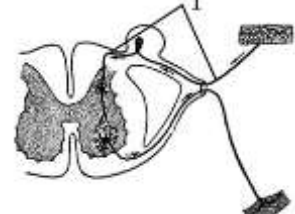
4. Какой буквой на рисунке обозначен левый желудочек сердца?

	1) А 2) Б 3) В 4) Г
---	------------------------------

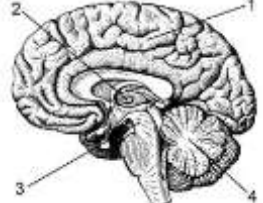
5. Какой из приведённых органов входит в состав системы дыхания?

- 1) гортань 2) ротовая полость 3) гипофиз 4) евстахиева труба

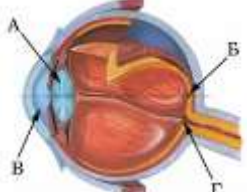
6. Как называется звено рефлекторной дуги, обозначенное на схеме номером 1?

	1) чувствительный нейрон 2) рецептор 3) двигательный нейрон 4) рабочий орган
---	---

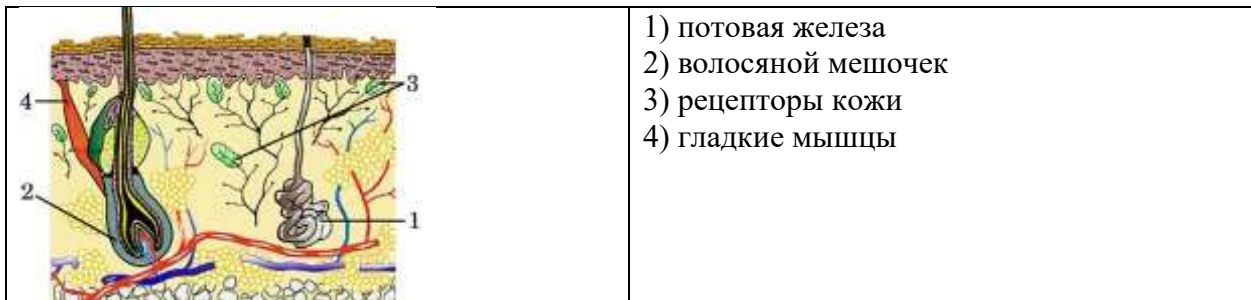
7. Какой цифрой на рисунке обозначен средний мозг?

	1) 1 2) 2 3) 3 4) 4
---	------------------------------

8. На рисунке изображена схема строения глаза. Какой буквой на ней обозначено слепое пятно?

	1) А 2) Б 3) В 4) Г
---	------------------------------

9. Рассмотрите рисунок строения кожи. Какое образование кожи обозначено цифрой 1?



- 1) потовая железа
- 2) волосяной мешочек
- 3) рецепторы кожи
- 4) гладкие мышцы

Часть 2.

1. Установите соответствие между костью и отделом скелета человека, в состав которого она входит.

- | КОСТЬ | ОТДЕЛ СКЕЛЕТА |
|-------------------|-----------------------|
| А) бедренная | 1) верхняя конечность |
| Б) локтевая | 2) нижняя конечность |
| В) лучевая | |
| Г) плечевая | |
| Д) пяточная | |
| Е) малая берцовая | |

2. Установите соответствие между признаком и кругом кровообращения, для которого он характерен.

- | ПРИЗНАК | КРУГ КРОВООБРАЩЕНИЯ |
|--|---------------------|
| А) берёт начало в левом желудочке | 1) малый круг |
| Б) из сердца вытекает артериальная кровь | 2) большой круг |
| В) кровь обогащается углекислым газом | |
| Г) кровь из сердца попадает в лёгочную артерию | |
| Д) берёт начало в правом желудочке | |

3. Установите соответствие между характеристикой и отделом кишечника человека, для которого она свойственна.

- | ХАРАКТЕРИСТИКА | ОТДЕЛ КИШЕЧНИКА |
|--|-----------------|
| А) заканчивается переваривание белков, углеводов и липидов | 1) тонкий |
| Б) всасываются органические вещества в кровь и лимфу | 2) толстый |
| В) всасывается основная часть воды | |
| Г) расщепляется клетчатка | |
| Д) внутренняя поверхность имеет микроворсинки | |
| Е) формирование каловых масс | |

4. Какие структуры относят к центральной нервной системе человека? Выберите три верных ответа из шести и запишите в таблицу цифры, под которыми они указаны.

- | | |
|-------------------------|----------------------|
| 1) спинно-мозговой нерв | 4) нервные сплетения |
| 2) нервные узлы | 5) спинной мозг |
| 3) продолговатый мозг | 6) мозжечок |

5. Расположите в правильном порядке пункты инструкции по остановке артериального кровотечения из лучевой артерии. В ответе запишите соответствующую последовательность цифр.

- 1) установить вид кровотечения
- 2) завязать жгут узлом и стянуть деревянной палочкой-закруткой
- 3) на раневую поверхность положить стерильную марлевую повязку и забинтовать
- 4) прикрепить к жгуту листок бумаги с указанием времени его наложения
- 5) освободить предплечье от одежды
- 6) выше места ранения положить мягкую ткань, а поверх его – резиновый жгут

Часть 3. Дайте развернутый ответ на вопрос

Что такое зубная эмаль и к какому последствию может привести её повреждение?

Критерии оценивания

Промежуточная аттестация по биологии за 2025-2026 учебного года (9класс)

Часть 1 – за каждый правильный ответ 1 балл = МАХ-9 баллов

Часть 2 – за правильно выполненное задание -2 балла = МАХ -10 баллов

Часть 3 – за правильный ответ -3 балла = МАХ-3 балла

Отметка «5» ставится, если выполнено 80-100% (18-22 баллов)

Отметка «4» ставится, если выполнено 60-79% (13-17баллов)

Отметка «3» ставится, если выполнено 40-59% (8-12баллов)

Отметка «2» ставится, если выполнено менее 40 % (7баллов)